

Término Municipal	Número de polígonos: 1	Fuente de información Instituto Geográfico Nacional (IGN). Año 2003 ED 50 Coordenadas UTM Huso 30 Elipsoide Internacional Hayford 1924 Escala 1:50.000
Código INE: 44004	Superficie: 42,15 Km ² (*) Perímetro: 34,29 Km	
Capital de municipio ●	Altitud: 549 (m.s.n.m.) Coordenadas UTM X = 736.600 m. Y = 4.523.000 m.	(*) Elaboración propia

Nomenclátor

Relación de unidades poblacionales

Clasificación	Denominación	Población
1.- Municipio	Aguaviva	718
2.- Entidad singular	Aguaviva	718
3.- Núcleo	Aguaviva	717
4.- Diseminado	*Diseminado*	1

Fuente: Nomenclator del Padrón municipal de habitantes, 1-1-2008. IAEST

Medio ambiente

Indicadores medioambientales

Indicador	Valor indicador	Unidad	Año	Fuente
Clasificación medioambiental				Ministerio de Agricultura.
Zona de clasificación del municipio	Montaña		2008	
Sistema montañoso	Sistema Ibérico			
Zonas protegidas				Departamento de Medio Ambiente. Gobierno de Aragón.
Lugares de importancia comunitaria (LIC) ¹	1	Número		
Extensión de LIC	133,0	Hectáreas	2008	
Zonas de especial protección para las aves ¹	1	Número		
Extensión de ZEPA	1.437,7	Hectáreas	2008	
Espacios naturales protegidos (ENP) ¹	0	Número		
Extensión de los ENP	0,0	Hectáreas	2008	
Agua				
Edificios con abastecimiento público de agua corriente	100,0	% edificios	2001	Censo de población y viviendas.
Habitantes equivalentes de la/s estación/es depuradora/s	-	Personas	2008	IAEST.
Superficie regable en relación a la SAU	23,7	% superficie	1999	Censo agrario
Contaminación y ruido				Censo de población y viviendas.
Viviendas expuestas a contaminación o malos olores	5,8	% viviendas	2001	
Viviendas expuestas a ruidos exteriores	5,4	% viviendas	2001	
Residuos				
Contenedores de vidrio	5	Número	2007	ECOVIDRIO.
Vidrio doméstico recogido	22.340	Kg	2007	ECOVIDRIO.
Kg de vidrio doméstico recogido por habitante y año	31,8	Kg/hab	2007	ECOVIDRIO, IAEST.
Contenedores de pilas	4	Número	2007	Departamento de Medio Ambiente.
Pilas recogidas	53	Kg	2007	Departamento de Medio Ambiente.
Kg de pilas recogido por habitante y año	0,08	Kg/hab	2007	Departamento de Medio Ambiente.
Contenedores de papel	1	Número	2007	Departamento de Medio Ambiente.
Riesgos naturales				IAEST.
Incendios forestales, 2007	1	Número	2007	
Superficie forestal afectada en incendios, 2007	0,0	Hectáreas	2007	
Incendios forestales (1995 a 2006)	16	Número	1995-2006	
Superficie forestal afectada en incendios (1995 a 2006)	71,1	Hectáreas	1995-2006	
Agricultura ecológica				Comité Aragonés de Agricultura Ecológica.
Superficie total inscrita en agricultura ecológica	0,0	Hectáreas	2007	
Superficie calificada en agricultura ecológica	0,0	Hectáreas	2007	
Superficie calificada en reconversión	0,0	Hectáreas	2007	
Superficie calificada en primer año en prácticas	0,0	Hectáreas	2007	

¹La superficie de ENP, LIC o ZEPA puede repartirse entre más de una comarca o provincia.

Indicadores medioambientales

(continuación)

Indicador	Valor indicador	Unidad	Año	Fuente
Tipo de combustible usado en viviendas con calefacción				Censo de población y viviendas.
Gas	16,5	% viviendas	2001	
Electricidad	6,2	% viviendas	2001	
Petróleo o derivados	45,4	% viviendas	2001	
Madera	30,8	% viviendas	2001	
Carbón o derivados	0,0	% viviendas	2001	

Usos del suelo

Usos	Hectáreas	%
Superficies artificiales	41,8	1,0
Zonas agrícolas	1.658,5	39,3
Zonas forestales con vegetación natural y espacios abiertos	2.515,7	59,7
Zonas húmedas	0,0	0,0
Superficies de agua	0,0	0,0

Fuente: CORINE, Land cover 2000. Instituto Geográfico Nacional.

Infraestructuras

Indicador	Valor indicador	Unidad	Año	Fuente
Agua				IAEST
Estaciones depuradoras de aguas residuales	0	Número	2008	
Fuentes de agua mineromedicinales	0	Número	2006	
Sanidad				IAEST
Farmacias	1	Número	2008	
Cultura				
Bibliotecas				Encuesta de Bibliotecas. INE-IAEST
Central de CCAA	0	Número	2006	
Públicas	1	Número	2006	
No especializadas	0	Número	2006	
Instituciones de enseñanza superior	0	Número	2006	
Especializadas	0	Número	2006	
Sociales				
Servicios sociales de base	0	Número	2007	Guía de Recursos Sociales. Dpto. de Servicios Sociales y Familia.
Residencias para mayores	1	nº de residencias	2007	
Plazas para mayores en residencias	15	nº de plazas	2007	
Plazas concertadas	0	nº de plazas	2007	
Instalaciones deportivas				
Campos de fútbol	1	nº instalaciones	2005	Censo Nacional de Instalaciones Deportivas. Consejo Superior de Deportes.
Espacios pequeños y no reglamentarios	1	nº instalaciones	2005	
Frontones	1	nº instalaciones	2005	
Pabellones polideportivos	1	nº instalaciones	2005	
Piscinas aire libre	1	nº instalaciones	2005	
Pistas polideportivas	1	nº instalaciones	2005	

Vivienda

Viviendas según tipo		Viviendas familiares principales según régimen de tenencia		Viviendas convencionales según superficie útil	
	Viviendas	Régimen	Viviendas	Superficie (m ²)	Viviendas
Total	572				
Familiares	572	En propiedad	215	Hasta 45 m ²	7
Principales	260	En alquiler	23	46-60 m ²	39
Convencional	260	Otra forma	22	61-75 m ²	35
Alojamientos	0			76-90 m ²	103
No principales	312			91-105 m ²	31
Secundarias	292			106-120 m ²	19
Vacías	20			121-150 m ²	15
Otro tipo	0			Más de 150 m ²	11
Colectivas	0				
		Segunda residencia			
		Porcentaje de hogares que disponen de segunda residencia	8,08%		

Fuente: Censo de población y viviendas, 2001. INE-IAEST.

Licencias municipales de obra

Licencias municipales de obra según tipo. Años 2001 a 2007.

unidad: número de licencias

Año	Nueva planta		Rehabilitación en Edificios					Rehabilitación en locales	Demolición total exclusivamente
	Total	Total	Con demolición previa	Sin demolición	Total	Demolición parcial previa	Sin demolición		
2001	2	2	0	2	0	0	0	0	0
2002	3	2	0	2	1	1	0	0	0
2003	5	4	0	4	1	1	0	0	0
2004	12	11	0	11	1	1	0	0	0
2005	5	4	0	4	1	1	0	0	0
2006	3	2	0	2	1	1	0	0	0
2007	9	8	0	8	1	0	1	0	0

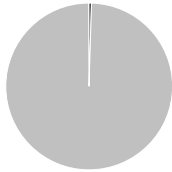
Edificios, superficie y viviendas según tipo de obra. Años 2001 a 2007.

Año	Edificios de nueva planta			Obras de rehabilitación			Obras de demolición				
	Edificios a construir		No residencial	Superficie a construir (m ²)		No residencial	Viviendas	Edificios	Viviendas	Edificios	Viviendas
	Total	Residencial		Total	Residencial						
2001	2	1	1	1.079	483	596	1	0	0	0	0
2002	4	1	3	1.288	169	1.119	1	1	0	0	0
2003	5	3	2	2.363	1.065	1.298	3	1	1	0	0
2004	11	10	1	2.791	2.543	248	10	1	0	0	0
2005	4	3	1	1.056	821	235	3	1	0	0	0
2006	2	2	0	445	445	0	2	1	0	0	0
2007	12	10	2	2.797	2.271	526	10	1	0	0	0

Fuente: Estadística de Licencias de Obra. Ministerio de Fomento.

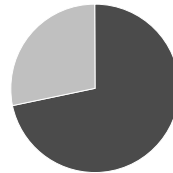
Catastro

Superficies catastrales



Tipo	Hectáreas	%
Urbana	19,9	0,5
Rústica	4.145,3	99,5

Parcelas urbanas



Tipo	Hectáreas	%
Edificadas	14,3	71,6
Solares	5,7	28,4

Suelo urbano

	Valor	%
Año última revisión	1986	
Número de titulares	838	
Parcelas urbanas		
Unidades	857	
Superficie	19,9	
Bienes inmuebles	942	
Valor catastral (miles de €)		
Total	14.470	
De la construcción	7.940	54,9
Del suelo	6.530	45,1
Propietarios de parcelas edificadas		
Suelo y construcción mismo propietario	624	98,0
Coproiedad	13	2,0
Otras	0	0,0

Parcelas urbanas según superficie

	Solares	Parcelas edificadas
Menos de 100 m ²	99	323
De 100 a 500 m ²	93	268
De 500 a 1.000 m ²	18	27
De 1.000 a 10.000 m ²	10	18
Más de 10.000 m ²	0	1

Antigüedad de los edificios

Año de construcción	Edificios	%
< 1950	16	2,2
1950-1960	1	0,1
1960-1970	0	0,0
1970-1980	3	0,4
1980-1990	18	2,5
1990-2000	56	7,8
>= 2000	21	2,9
Sin definir	607	84,1

Unidades urbanas según uso

	Nº unidades	Valor total (miles de €)
Residencial	593	9.236
Otros usos	349	3.911
Almacén, Estac.	21	85
Comercial	0	0
Cultural	1	-
Ocio, Hostelería	1	-
Industrial	101	1.582
Deportivo	2	-
Suelo vacante	220	2.244
Oficinas	0	0
Edif. Singular	1	-
Religioso	2	-
Espectáculos	0	0
Sanidad, Benefic.	0	0

Suelo rústico

Año última revisión	2001
Número de titulares	1.099
Número de parcelas	5.256
Número de subparcelas	5.723
Superficie total (hectáreas)	4.145,3
Valor catastral (miles de euros)	1.741

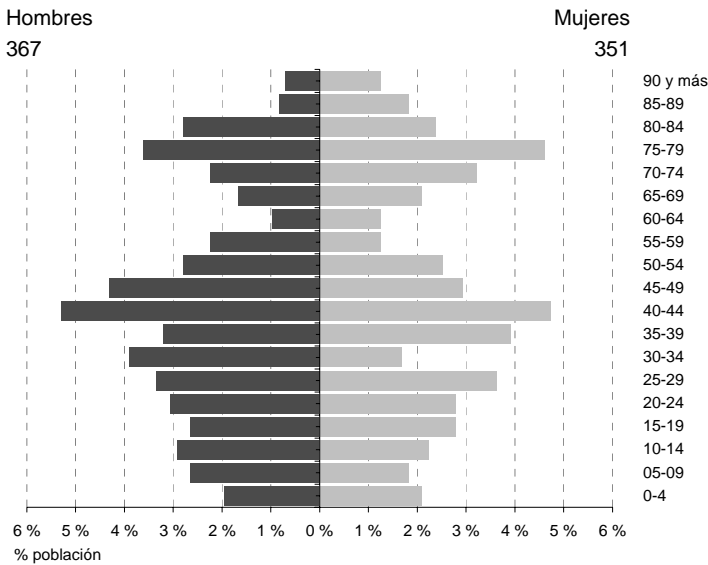
Fuente: Ministerio de Economía. Dirección General del Catastro. Año 2008.

Impuesto de Bienes Inmuebles (I.B.I).Año 2007

	Urbana	Rústica
Número de recibos	926	1.069
Base imponible (miles de euros)	13.745	1.710
Base liquidable (miles de euros)	13.745	1.710
Cuota íntegra (euros)	68.727	8.548
Cuota líquida (euros)	62.439	7.660

Población y hogares

Estructura de población



Indicadores demográficos	Municipio	Aragón
Población de 65 y más años	27,2%	19,8%
Edad media	44,8	42,9
Tasa global de dependencia	68,9	48,9
Tasa de feminidad	95,6	99,7
Extranjeros	23,1%	11,7%

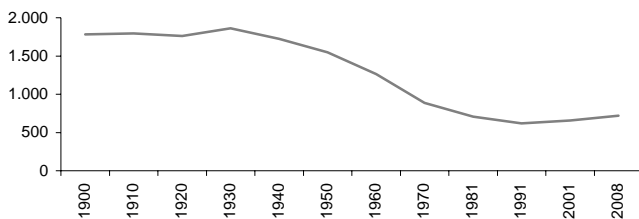
Pob. 65 y más (Pob. ≥ 65 / Pob. Total) x 100
 TG. dependencia (Pob. ≤ 14 + Pob. ≥ 65 / Pob. de 15 a 64) x 100
 Feminidad (Pob. Total mujeres / Pob. Total hombres) x 100
 Extranjeros (Pob. Extranjera / Pob. Total) x 100

Fuente: Padrón municipal de habitantes a 1-1-2008. INE-IAEST.

Evolución de la población

Año	Población
1991	618
2001	658
2005	701
2006	691
2007	703
2008	718

Fuente: Censos de población de 1900 a 2001. Padrón municipal de habitantes de 2004 a 2008. INE-IAEST.



Extranjeros según nacionalidad.

	Extranjeros	%	Nacionalidades más frecuentes
Total	166	100,0	
Europa	129	77,7	Rumanía 109
UE27	128	77,1	Uruguay 16
Resto de Europa	1	0,6	Argentina 14
América	33	19,9	Alemania 11
América del Norte	0	0,0	Italia 6
Iberoamérica	33	19,9	
Africa	4	2,4	
Magreb	4	2,4	
Resto de África	0	0,0	
Asia	0	0,0	
Oceanía	0	0,0	
Apátridas, no consta	0	0,0	

Fuente: Padrón municipal de habitantes a 1-1-2008. INE-IAEST

Estructura de los hogares

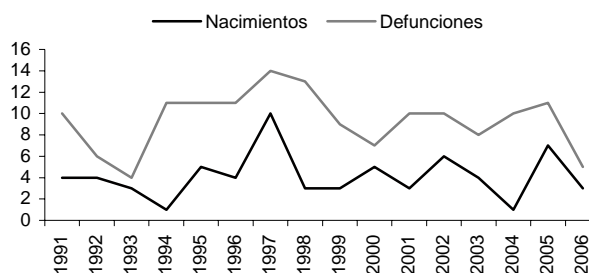
	Hogares
Total	260
Un adulto	76
Una mujer de 16 a 64 años	4
Un hombre de 16 a 64 años	18
Una mujer de 65 o más años	39
Un hombre de 65 o más años	12
Una mujer adulta con uno o más menores	3
Un hombre adulto con uno o más menores	0
Dos adultos	121
Dos adultos de 16 a 64 años, sin menores	7
Uno al menos de 65 años o más, sin menores	77
Dos adultos y un menor	15
Dos adultos y dos menores	18
Dos adultos y tres o más menores	4
Tres adultos	35
Dos adultos de 35 años o más, uno de 16 a 34 años, sin menores	15
Dos adultos de 35 años o más, uno de 16 a 34 años y un menor	6
Dos adultos de 35 años o más, uno de 16 a 34 y dos o más menores	5
Otro hogar de tres adultos, con o sin menores	9
Cuatro adultos	18
Dos adultos de 35 años o más, dos de 16 a 34 años, sin menores	10
Dos adultos de 35 años o más, dos de 16 a 34 años y un menor	2
Dos adultos de 35 años o más, dos de 16 a 34 años y dos o más menores	1
Otro hogar de cuatro adultos, con o sin menores	5
Cinco o más adultos	10
Cinco o más adultos, con o sin menores	10

Fuente: Censos de población y viviendas, 2001. INE-IAEST.

Movimiento natural de la población

Evolución

	1991	1996	2001	2006
Nacimientos	4	4	3	3
Defunciones	10	11	10	5
Crecimiento vegetativo	-6	-7	-7	-2
Matrimonios	0	4	0	2
Inmigraciones	10	7	65	51
Emigraciones	7	7	16	33
Saldo migratorio	3	0	49	18



Tasas

Promedios quinquenales

	Municipio			Aragón		
	1992-1996	1997-2001	2002-2006	1992-1996	1997-2001	2002-2006
Tasa bruta de natalidad (‰)	5,5	7,3	6,0	8,1	8,1	9,0
Tasa bruta de mortalidad (‰)	13,8	16,1	12,6	10,2	10,7	10,6
Tasa bruta de nupcialidad (‰)	2,9	1,5	2,9	4,7	4,8	4,6

Fuente: Movimiento natural de población. INE-IAEST.

Tasa bruta de natalidad = Número de nacimientos por cada mil habitantes.

Tasa bruta de mortalidad = Número de muertes por cada mil habitantes.

Tasa bruta de nupcialidad = Número de matrimonios por cada mil habitantes.

Movilidad

Trabajadores y estudiantes, según lugar de trabajo o estudio.

Descripción	Trabajadores		Estudiantes	
	Personas	%	Personas	%
Total	206	100,0	35	100,0
En su propio domicilio	13	6,3	0	0,0
En varios municipios (viajante, conductor,)	29	14,1	0	0,0
En el mismo municipio en que reside	121	58,7	6	17,1
En otro municipio	43	20,9	29	82,9
En otro país	0	0,0	0	0,0

Trabajadores. Principales destinos.

Municipio destino	Personas
Zaragoza	9
Alcañiz	5
Calanda	5
Mas de las Matas	5
Zorita del Maestrazgo	4
Barcelona	3
Ariño	2
Ginebrosa (La)	2

Estudiantes. Principales destinos.

Municipio destino	Personas
Alcañiz	9
Calanda	7
Zaragoza	5
Barcelona	2
Teruel	2
Alcorisa	1
Andorra	1
Castellón de la Plana/Castelló de la	1

Fuente: Censos de población y viviendas. 2001.

Enseñanza no universitaria

Tiene un aula perteneciente al C.R.A. de Castellote situado en Castellote

Fuente: Estadística de la enseñanza no universitaria. IAEST.

Mercado de trabajo

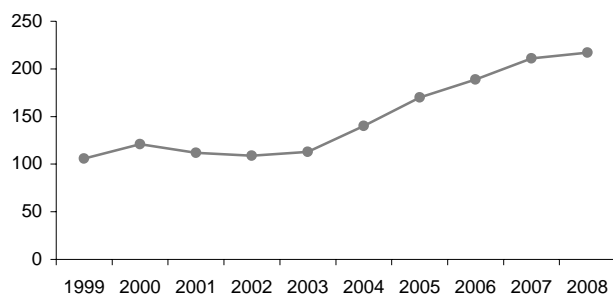
Afiliados a la Seguridad Social

Unidad: Media anual

	2004		2005		2006		2007		2008	
	Afiliados	%	Afiliados	%	Afiliados	%	Afiliados	%	Afiliados	%
Total	140	100,0	170	100,0	189	100,0	211	100,0	217	100,0
Agricultura	37	26,4	42	24,7	46	24,3	45	21,2	45	20,6
Construcción	20	14,3	26	15,3	30	15,9	41	19,6	36	16,4
Industria	35	25,0	46	27,1	51	27,0	56	26,6	58	26,8
Servicios	48	34,3	56	32,9	62	32,8	69	32,6	78	36,1
Sin clasificar	0	0,0	0	0,0	0	0,0	0	0,0	0	0,0

Fuente: Tesorería General de la Seguridad Social. Explotación: Instituto Aragonés de Estadística (IAEST).

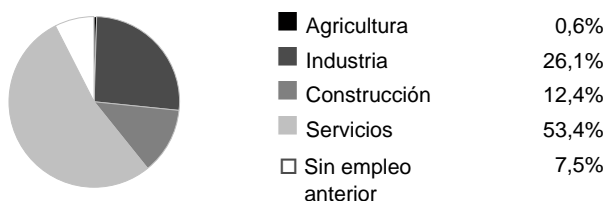
Evolución del número total de afiliados a la Seguridad Social.



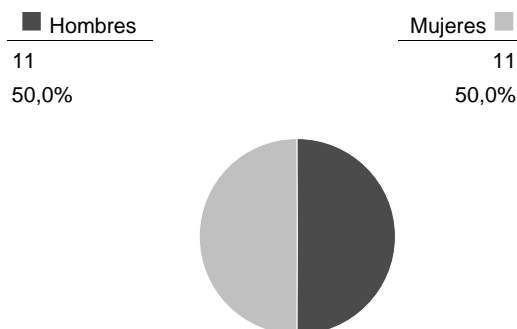
Paro registrado

Unidad: media anual

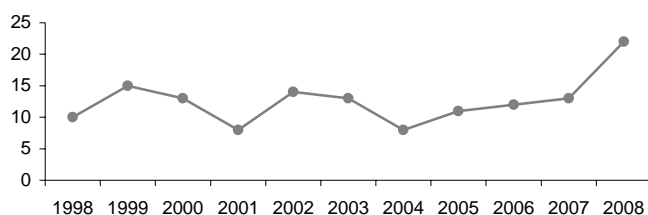
Distribución según sector de actividad. Año 2008.



Distribución del paro registrado por sexo y edad. Año 2008.



Evolución del paro registrado medio anual



Fuente: Instituto Aragonés de Empleo. Explotación: Instituto Aragonés de Estadística

Economía

Agricultura

Explotaciones	
Número de explotaciones	95
% explotaciones cuyo titular es persona física	91,6%

Explotación según superficie	Número
Nº explotaciones sin tierras	5
Nº explotaciones de menos de 5 has	58
Nº explotaciones de 5 a 50 has.	23
Nº explotaciones de 50 has o más	9

Unidades ganaderas	
Nº de unidades ganaderas	4.978
Nº de cabezas de ganado Bovino	305
Nº de cabezas de ganado Ovino	2.563
Nº de cabezas de ganado Caprino	15
Nº de cabezas de ganado Porcino	17.583
Nº de cabezas de ganado Equino	0
Miles de aves	0,4
Nº de cabezas de Conejas madres	1.100

Fuente: Censo agrario, 1999. INE-IAEST.

Oferta turística

	Establecimientos	Plazas
Hoteles, hostales y similares	1	46
Viviendas de turismo rural	0	
Alojamiento Aire libre ¹	0	0
Apartamentos turísticos	0	

Fuente: IAEST según guía de Servicios Turísticos de Aragón, 2005. Gobierno de Aragón.

¹Alojamiento Aire libre: Campings y Áreas de Acampada.

Superficie agrícola utilizada (SAU)	
SAU (hectáreas)	1.030,3
% de SAU sobre superficie total del municipio	24,4%

Superficie agrícola según tipo de riego	Hectáreas
Superficie regada	225,1
Superficie regada por aspersión	0,1
Superficie regada por riego localizado	0,0
Superficie regada por gravedad	225,0
Superficie regada por otros métodos	0,0

Usos de la tierra (has.)	Total	Secano	Regadío
Cultivos herbáceos	929,9	722,4	207,5
Cultivos frutales	27,7	17,3	10,4
Cultivo olivar	61,9	59,8	2,2
Cultivo viñedo	4,6	4,6	0,0
Otros cultivos	0,0	0,0	0,0

Unidades de trabajo	
Unidades de trabajo	54
Unidades de trabajo que son asalariados	11
Unidades de trabajo que son mano de obra familiar	43

Establecimientos de entidades financieras

Establecimientos	Número
Total oficinas	2
Bancos	0
Cajas de ahorro	1
Cooperativa de crédito	1

Ratios

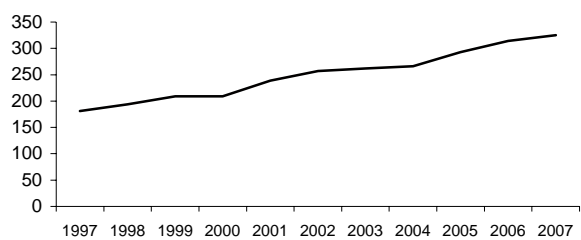
Habitantes por oficina	352
Oficinas por km ²	0,05

Fuente: IAEST según Centro de Cooperación Interbancaria. Oficinas a diciembre de 2006.

Parque de vehículos. Año 2007

	Vehículos
Total	609
Turismos	325
Motocicletas	23
Camiones y furgonetas	152
Autobuses	0
Tractores industriales	14
Otros vehículos	21
Ciclomotores	74

Evolución de turismos



Fuente: Dirección General de Tráfico.

Resultados electorales

Elecciones municipales, 2007.

Participación	Votos	%
Electores	513	
Votantes	390	76,0%
Abstenciones	123	24,0%
Votos blancos	5	
Votos nulos	1	

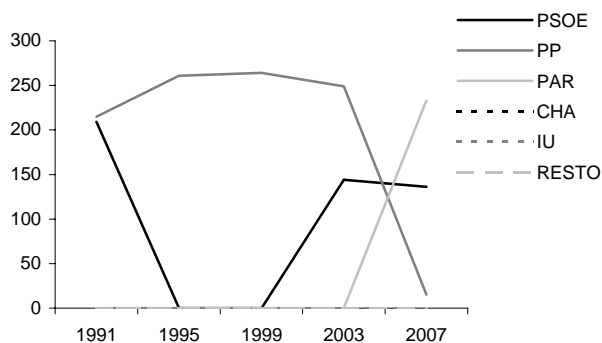
Candidaturas	Votos	%	Concejales
PAR	233	60,7%	5
PSOE	136	35,4%	2
PP	15	3,9%	0

Elecciones a Cortes de Aragón, 2007.

Participación	Votos	%
Electores	465	
Votantes	352	75,7%
Abstenciones	113	24,3%
Votos blancos	9	
Votos nulos	2	

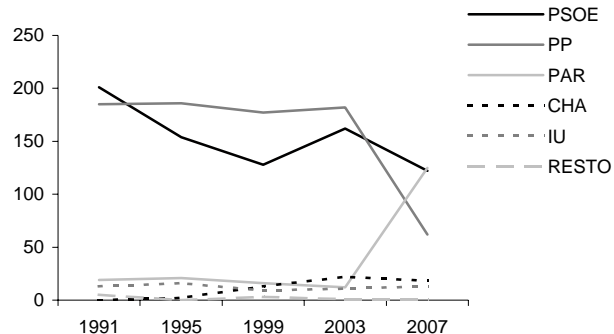
Candidaturas	Votos	%
PAR	125	36,7%
PSOE	122	35,8%
PP	62	18,2%
CHA	18	5,3%
IU	13	3,8%
PFyV	1	0,3%
pCUA	0	0,0%
LV-FIA	0	0,0%

Evolución votos a candidaturas. Elecciones municipales.



Fuente: Ministerio del Interior.

Evolución votos a candidaturas. Elecciones a Cortes de Aragón.



Fuente: Gobierno de Aragón.

Elecciones al congreso de los diputados, 2008.

Participación	Votos	%
Electores	475	
Votantes	357	75,2%
Abstenciones	118	24,8%
Votos blancos	2	
Votos nulos	5	

Candidaturas	Votos	%
PSOE	148	42,3%
PP	137	39,1%
PAR	40	11,4%
CHA	6	1,7%
IU	17	4,9%
UPyD	2	0,6%
Resto	0	0,0%

Fuente: Ministerio del Interior.

Finanzas públicas locales

Presupuestos municipales.

Ingresos (€)

	2005	2006	2007
Total ingresos	704.500	-	-
Impuestos directos	101.800	-	-
Impuestos indirectos	0	-	-
Tasas y otros ingresos	193.000	-	-
Transferencias corrientes	171.900	-	-
Ingresos patrimoniales	14.500	-	-
Enajenación inversiones reales	39.000	-	-
Transferencias de capital	120.800	-	-
Activos financieros	0	-	-
Pasivos financieros	63.500	-	-

Presupuestos liquidados.

Ingresos (€)

	2004	2005	2006
Total ingresos	-	-	1.044.384
Impuestos directos	-	-	96.848
Impuestos indirectos	-	-	0
Tasas y otros ingresos	-	-	181.560
Transferencias corrientes	-	-	150.009
Ingresos patrimoniales	-	-	18.412
Enajenación inversiones reales	-	-	0
Transferencias de capital	-	-	597.555
Activos financieros	-	-	0
Pasivos financieros	-	-	0

Presupuestos municipales.

Gastos. Clasificación económica por capítulos (€)

	2005	2006	2007
Total gastos	704.500	-	-
Gastos de personal	105.500	-	-
Gastos en bienes corrientes y servicios	274.700	-	-
Gastos financieros	8.000	-	-
Transferencias corrientes	29.500	-	-
Inversiones reales	270.000	-	-
Transferencias de capital	0	-	-
Activos financieros	0	-	-
Pasivos financieros	16.800	-	-

Presupuestos liquidados.

Gastos. Clasificación económica por capítulos (€)

	2004	2005	2006
Total gastos	-	-	1.085.577
Gastos de personal	-	-	108.251
Gastos en bienes corrientes y servicios	-	-	249.173
Gastos financieros	-	-	5.217
Transferencias corrientes	-	-	27.587
Inversiones reales	-	-	665.716
Transferencias de capital	-	-	0
Activos financieros	-	-	0
Pasivos financieros	-	-	29.633

Presupuestos municipales.

Gastos. Clasificación funcional (€)

	2005	2006	2007
Total gastos	0	-	-
Servicios de Carácter General	0	-	-
Protección Civil y Seguridad Ciudadana	0	-	-
Seguridad, Protección y Promoción Social	0	-	-
Producción de Bienes Públicos de Carácter Social	0	-	-
Producción de Bienes de Carácter Económico	0	-	-
Regulación económica de carácter general	0	-	-
Regulación Económica de Sectores Productivos	0	-	-
Transferencias a Administraciones Públicas	0	-	-
Deuda Pública	0	-	-

Presupuestos liquidados.

Gastos. Clasificación funcional (€)

	2004	2005	2006
Total gastos	-	-	1.085.577
Servicios de Carácter General	-	-	190.403
Protección Civil y Seguridad Ciudadana	-	-	0
Seguridad, Protección y Promoción Social	-	-	54.150
Producción de Bienes Públicos de Carácter Social	-	-	772.097
Producción de Bienes de Carácter Económico	-	-	6.489
Regulación económica de carácter general	-	-	0
Regulación Económica de Sectores Productivos	-	-	0
Transferencias a Administraciones Públicas	-	-	27.587
Deuda Pública	-	-	34.850

Fuente: Ministerio de Economía y Hacienda. Dirección General de Coordinación Financiera.